

L'INSU

Institut National de l'Univers

<http://www.insu.cnrs.fr>

Présenté par Guy Guyot

Directeur-Adjoint Technique

guy.guyot@cnrs-dir.fr

L'INSU

Un **opérateur national** de **recherche fondamentale**
pour l'étude des milieux naturels (Univers Lointain)
et anthropisés (Planète Terre)

Constitué par décret (1985) auprès du MESR

Adossé nationalement au CNRS & régionalement
aux Universités

Coordinateur d'actions pluri organismes,

pluridisciplinaires, pluriannuelles

Agence de moyens pour l'observation pérenne

Les effectifs régionaux

Nord Ouest : 711	
ITA CNRS	117
ITA non CNRS	86
Chercheurs CNRS	98
Enseignants	238
Doc et Post doc	172

EFFECTIF PU : 6862	
ITA CNRS	1391
ITA non CNRS	1108
Chercheurs CNRS	1056
Enseignants	1844
Doc et Post doc	1463

Ile de France : 2336	
ITA CNRS	557
ITA non CNRS	342
Chercheurs CNRS	397
Enseignants	576
Doc et Post doc	465



Grand Est : 582	
ITA CNRS	132
ITA non CNRS	67
Chercheurs CNRS	72
Enseignants	169
Doc et Post doc	142

Sud Ouest : 1410	
ITA CNRS	226
ITA non CNRS	349
Chercheurs CNRS	193
Enseignants	392
Doc et Post doc	250

Sud Est : 1822	
ITA CNRS	359
ITA non CNRS	264
Chercheurs CNRS	296
Enseignants	469
Doc et Post doc	434



Présentation par thème 4 divisions

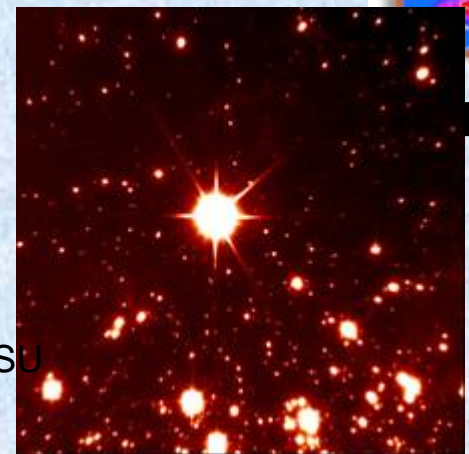
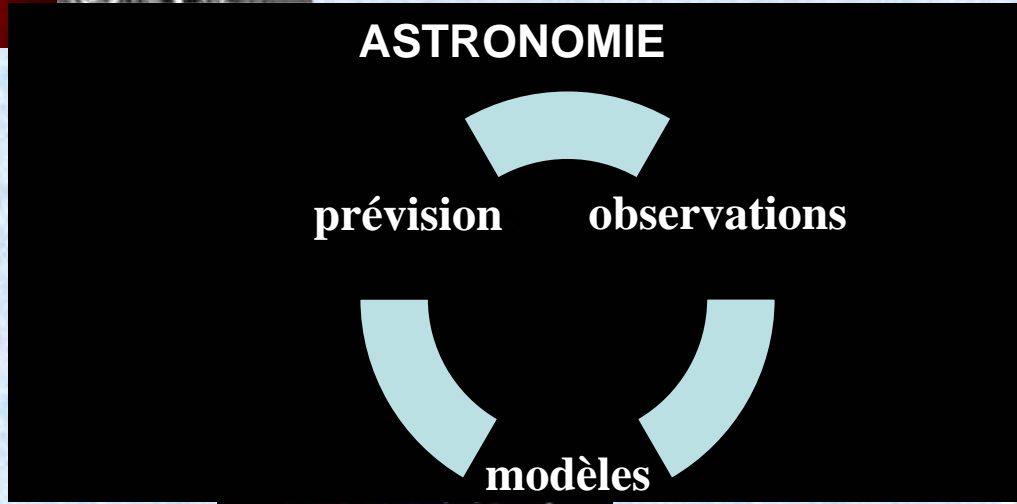
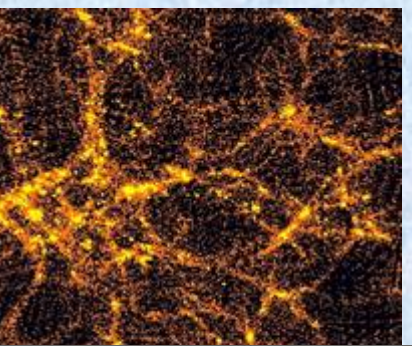
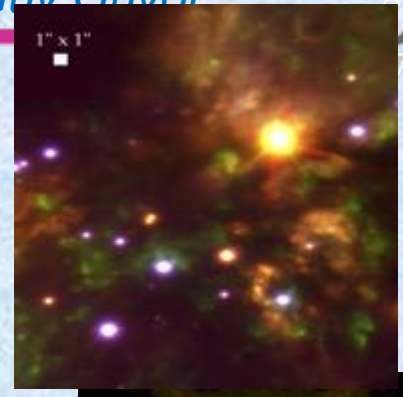
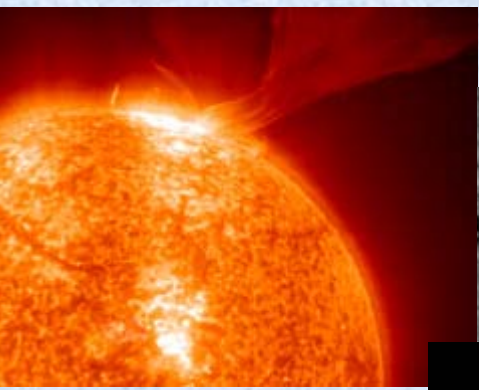
Astronomie-Astrophysique AA

Sciences de la Planète

Sciences de la Terre ST

Océan-Atmosphère OA

Surface et interfaces continentales SIC

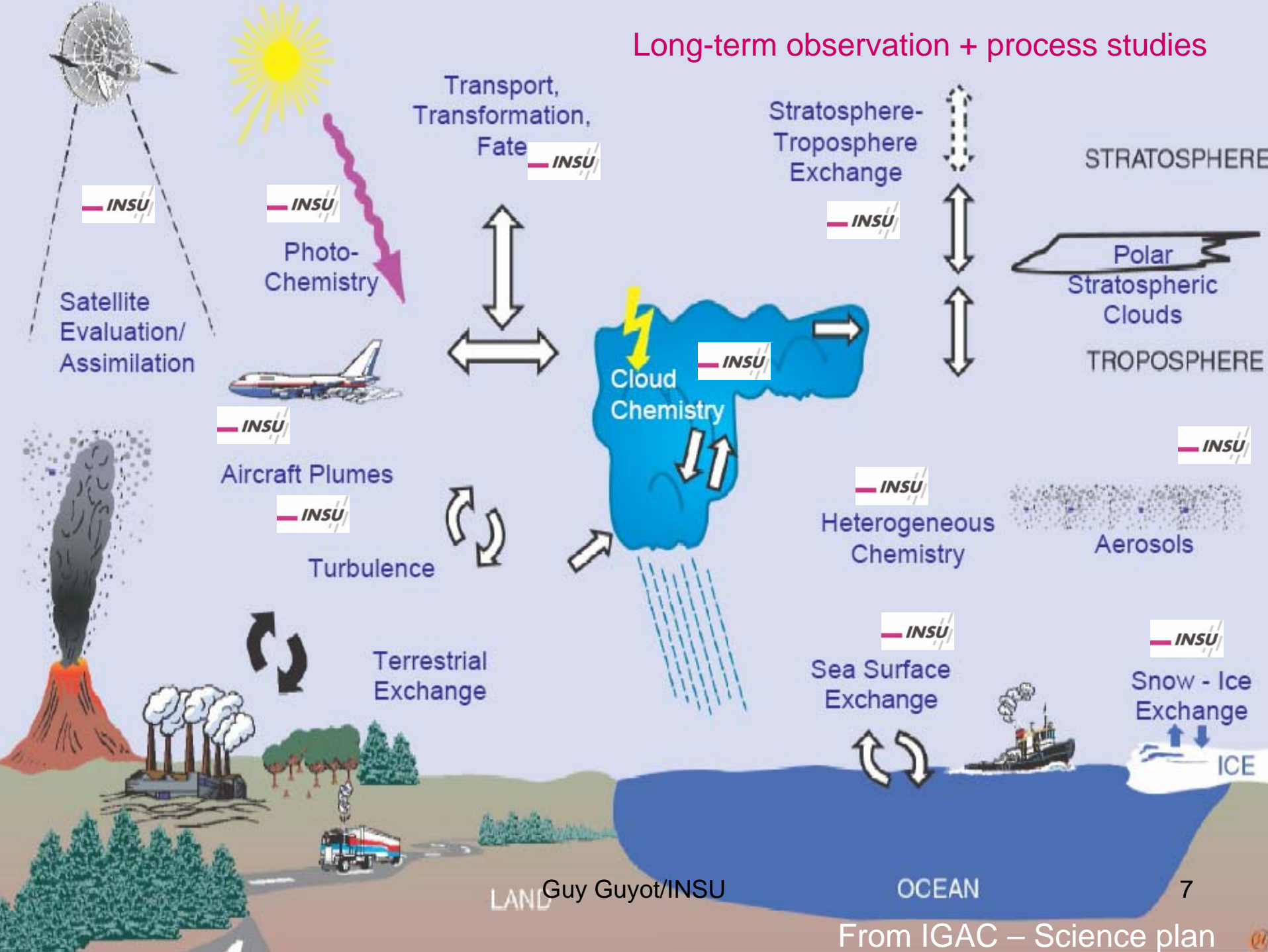




SCIENCES DE LA TERRE
Observer
Comprendre
Modéliser



Long-term observation + process studies



Guy Guyot/INSU

From IGAC – Science plan

SIC Quels enjeux ?

Biodiversité

- Quels sont les seuils d'altération des écosystèmes au-delà desquels le changement global aura des conséquences irréversibles sur la biodiversité et les fonctions associées ?
- Quel est le poids de la gestion passée des écosystèmes sur leur fonctionnement présent et futur ?

Ecotoxicologie

- Quels sont les liens entre l'anthropisation et la prolifération des organismes générant des toxines ?
- Quels sont les impacts environnementaux des polluants émergents (médicaments, nanoparticules) ?

Territoires et usages

- Quels sont les impacts à l'échelle régionale et planétaire de l'évolution de l'utilisation des terres ?
- Comment s'intègrent dans l'espace régional les éléments du paysage ?

chantier de reconstitution de l'histoire géologique: évolution des coraux depuis 10000ans



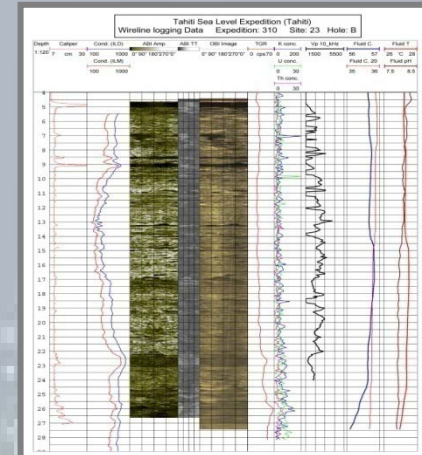
Papeete
Barrier
reef

Site TAH-01A
FAAA

Site TAH-02A
TIAREI



Site TAH-03A
MARAA



- 42 days (10/06/2005 > 11/16/2005).
- 22 sites - 3 areas.
- 37 drill holes in fossil reefs only.
- Water depths : 41 à 117 m.
- Deepest drill hole : 102.17 m.
- Total core length : 632.12 m
(30 m of massive corals)
- Average recovery carbonates : >90%
- Downhole logging : 10 holes/ 37.