

Pascal Dargent
(+ Jacques Giner)



IN2P3

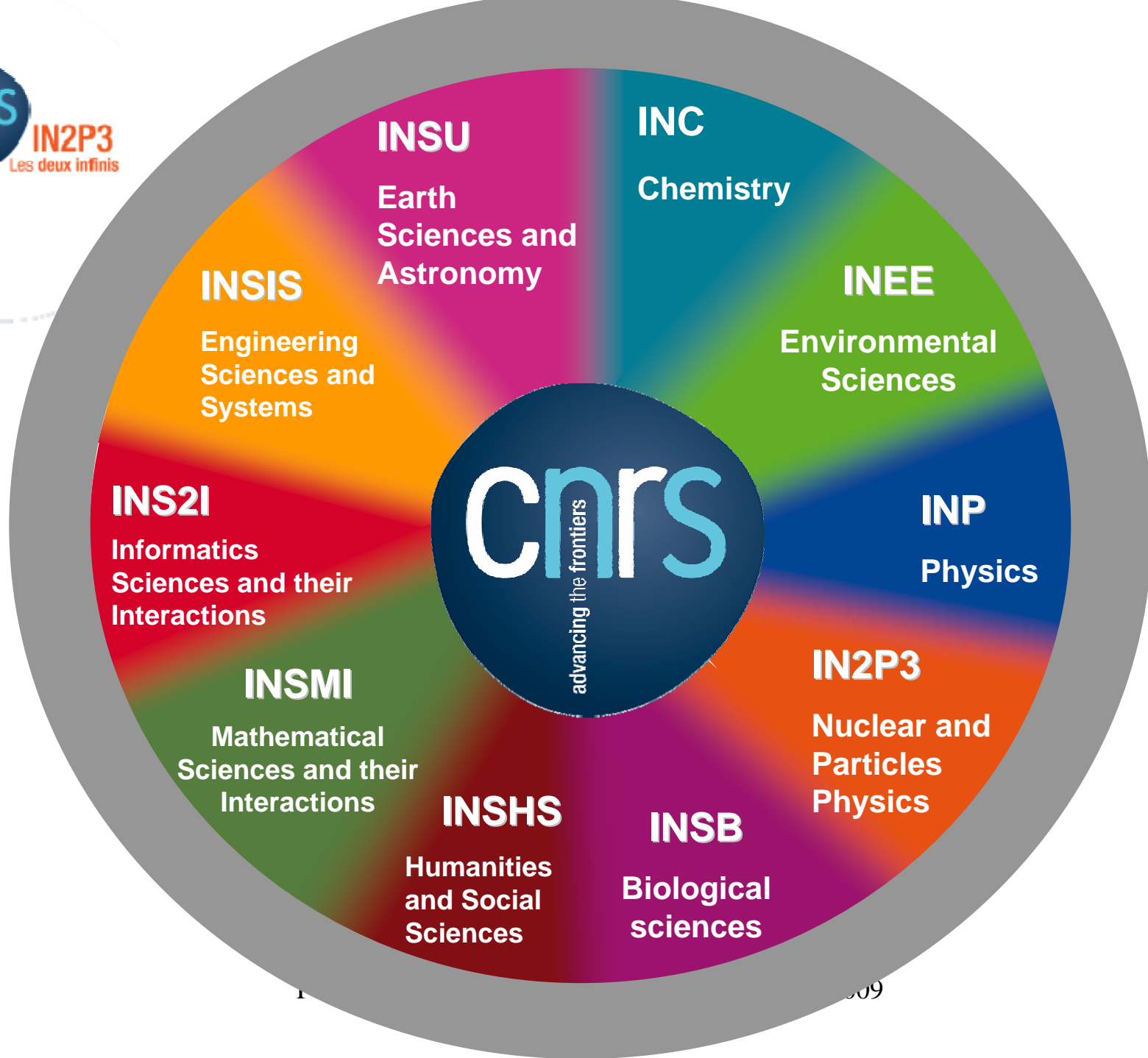
Institut national de **physique nucléaire**
et de **physique des particules**

Organisation des Projets à l'IN2P3

Formation « Conduite de Projets » 16-12-2009

Les Structures

- CNRS
- Laboratoires IN2P3
- Projets
- Réseaux IN2P3



CNRS

PAR CATÉGORIE PROFESSIONNELLE

POPULATION	MC	PNC		SC	SDU	SDV	SHS	SPI	SPM	STIC	TOTAL
Chercheurs	12	463		1 906	1 041	3 147	2 131	626	1 546	805	11 677
		IN2P3	dont TPN								
Ingénieurs	1 138	964	122	976	1 139	1 531	1 271	502	771	579	8 871
Techniciens	1 306	497	17	573	497	1 287	533	212	435	245	5 585
TOTAL IT	2 444	1 461	139	1 549	1 636	2 818	1 804	714	1 206	824	14 456
TOTAL	2 456	1 924	139	3 455	2 677	5 965	3 935	1 340	2 752	1 629	26 133
% par DS	9,4%	7,4%		13,2%	10,2%	22,8%	15,1%	5,1%	10,6%	6,2%	100,0%

RAPPORT IT/CHERCHEURS



* Y compris les personnels titulaires de physique nucléaire.

** Hors personnels des Moyens Communs et de l'INIST.

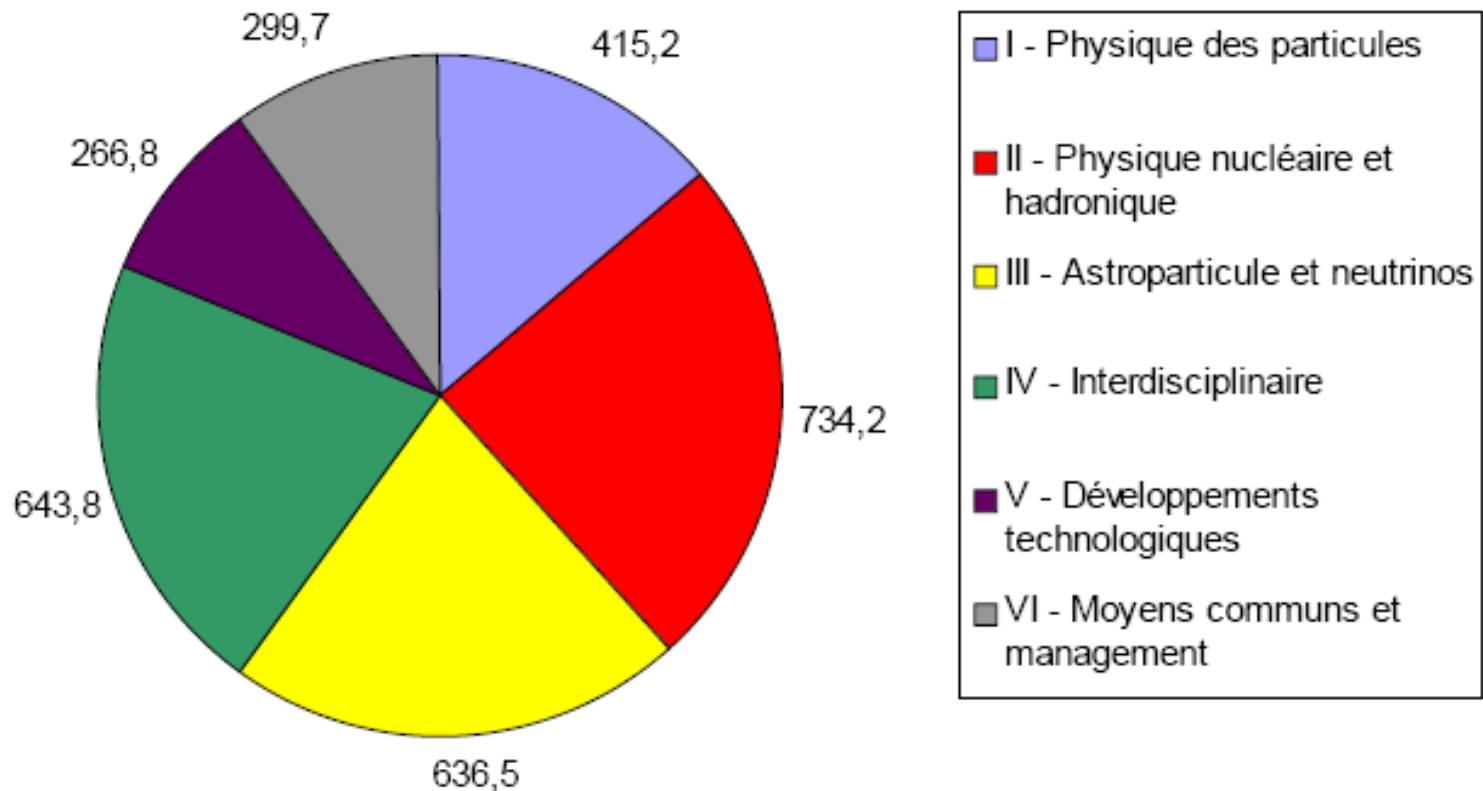
L'IN2P3 en France



*Atypique
Au CNRS*

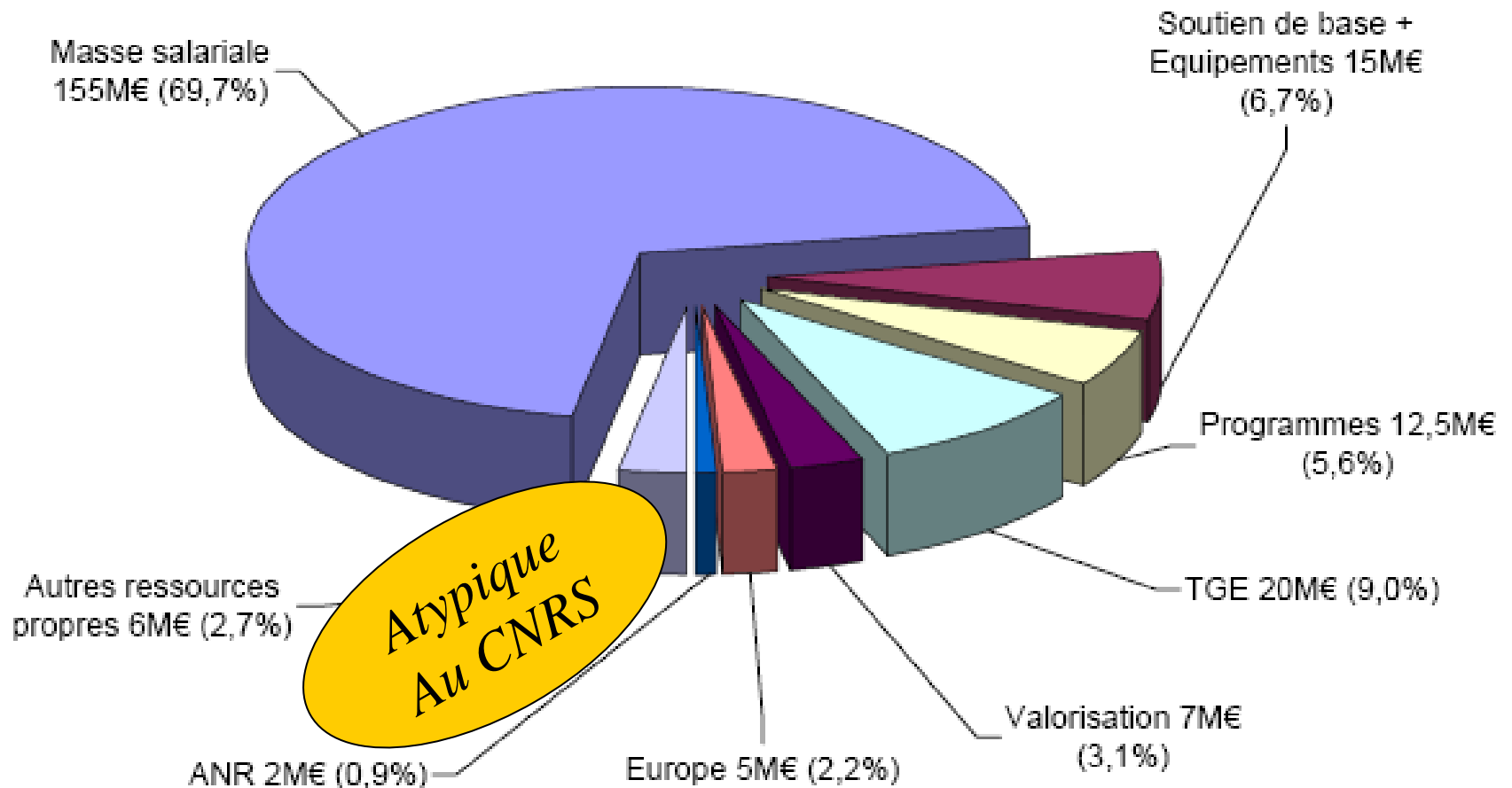
Grands axes scientifiques et technologiques de l'IN2P3

Répartition des 2996 ETP de l'IN2P3 (source : ISIS 2008)



L'IN2P3 - Budget

Budget IN2P3 2006



Physionomie des Laboratoires

Nombre de projet-labo

Nombre de projet-labo de + de 4 ETP

13	2	28	9	16	16	26	39	21
7	2	4	7	8	5	7	18	12
APC	CCIN2P3	CENBG	CPPM	CSNSM	GANIL	IPNL	IPNO	IPHC

Nombre de projet-labo

Nombre de projet-labo de + de 4 ETP

21	13	11	19	15	13	31	15	6
12	7	6	4	7	8	11	6	0
LAL	LAPP	LLR	LPC CAE	LPC CL	LPNHE	LPSC	SUBAT	LPTA

Physionomie des Laboratoires

Nombre de
Chercheurs *

63	2	42	28	37	29	76	117	81
8	30	7	34	6	20	16	45	33
APC	CCIN2P3	CENBG	CPPM	CSNSM	GANIL	IPNL	IPNO	IPHC

Nombre d'IR

* CNRS + 50% EN

Nombre de
Chercheurs *

97	75	56	34	55	65	70	37	-
44	19	15	6	9	11	12	13	-
LAL	LAPP	LLR	LPC CAE	LPC CL	LPNHE	LPSC	SUBAT	LPTA

Nombre d'IR

Entretien Annuel « Objectifs–Moyens »

⇒ Bilan annuel Laboratoire/Institut/Université abordant notamment :

- Les projets et perspectives scientifiques
- Les demandes de moyens humains et financiers qui seront inscrites dans labintel
- Les budgets d'infrastructures par poste de dépense
- L'état des lieux des bâtiments (propriétaire, locataire, contrat ou non, travaux, etc...)
- Les ressources propres par sources de financement
- Les ANR retenus avec le montant de la subvention (financier et humain) pour le laboratoire
- La production scientifique
- La contribution à l'enseignement
- Les actions de valorisation
- Consultation pour la prospective emploi par code métier à 5 ans

Les Projets

Quelques chiffres :

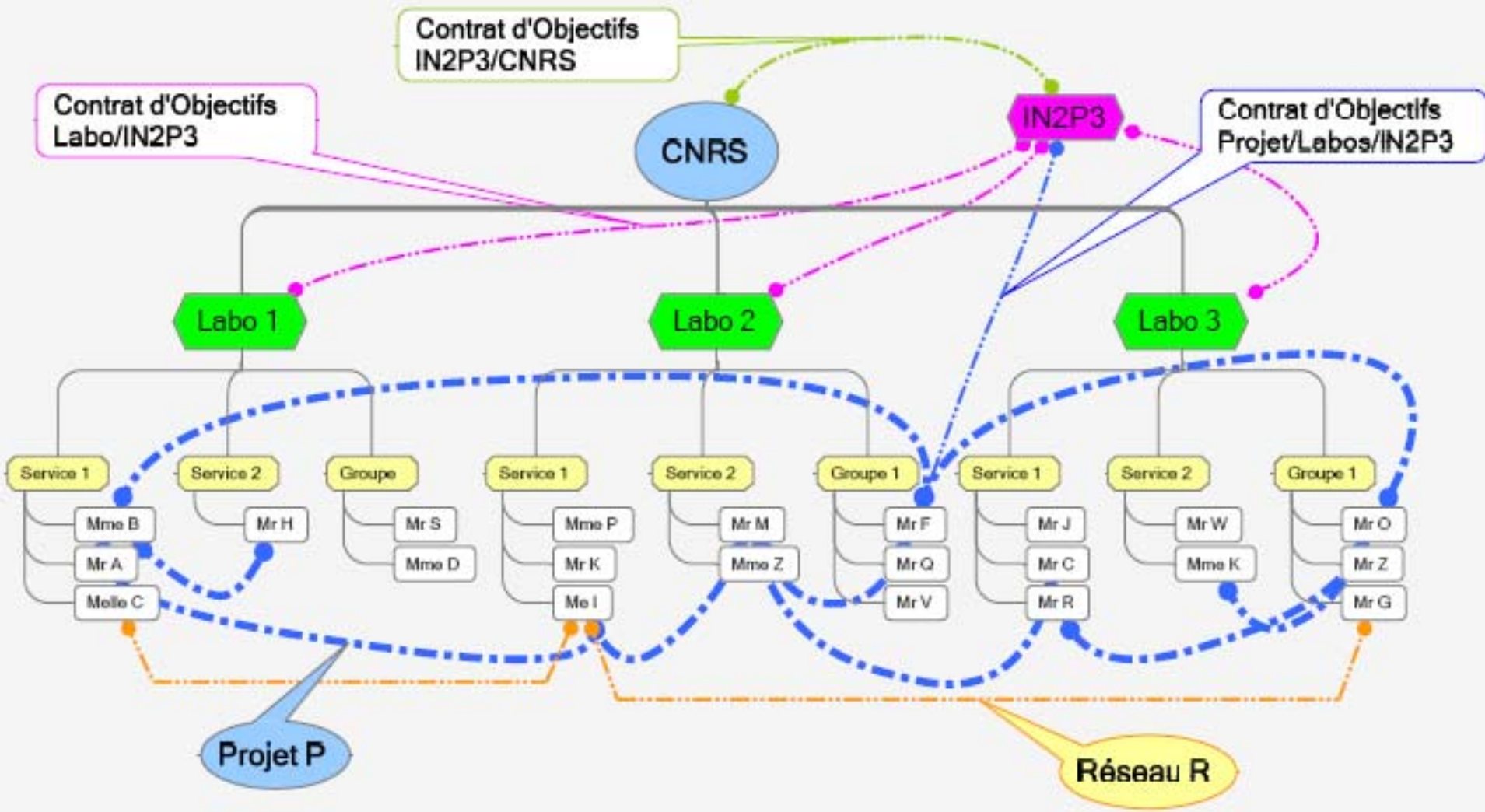
*Atypique
Au CNRS*

2900 ETP (tous statuts) dont :

1600 ETP identifiés sur projets « nationaux »,
dont :

- # 400 ETP identifiés sur **5** « projets »
(ATLAS, CMS, LHCb, Alice, Ganil)
- # 1200 ETP identifiés sur seulement 38
projets

Structures – « contrats »

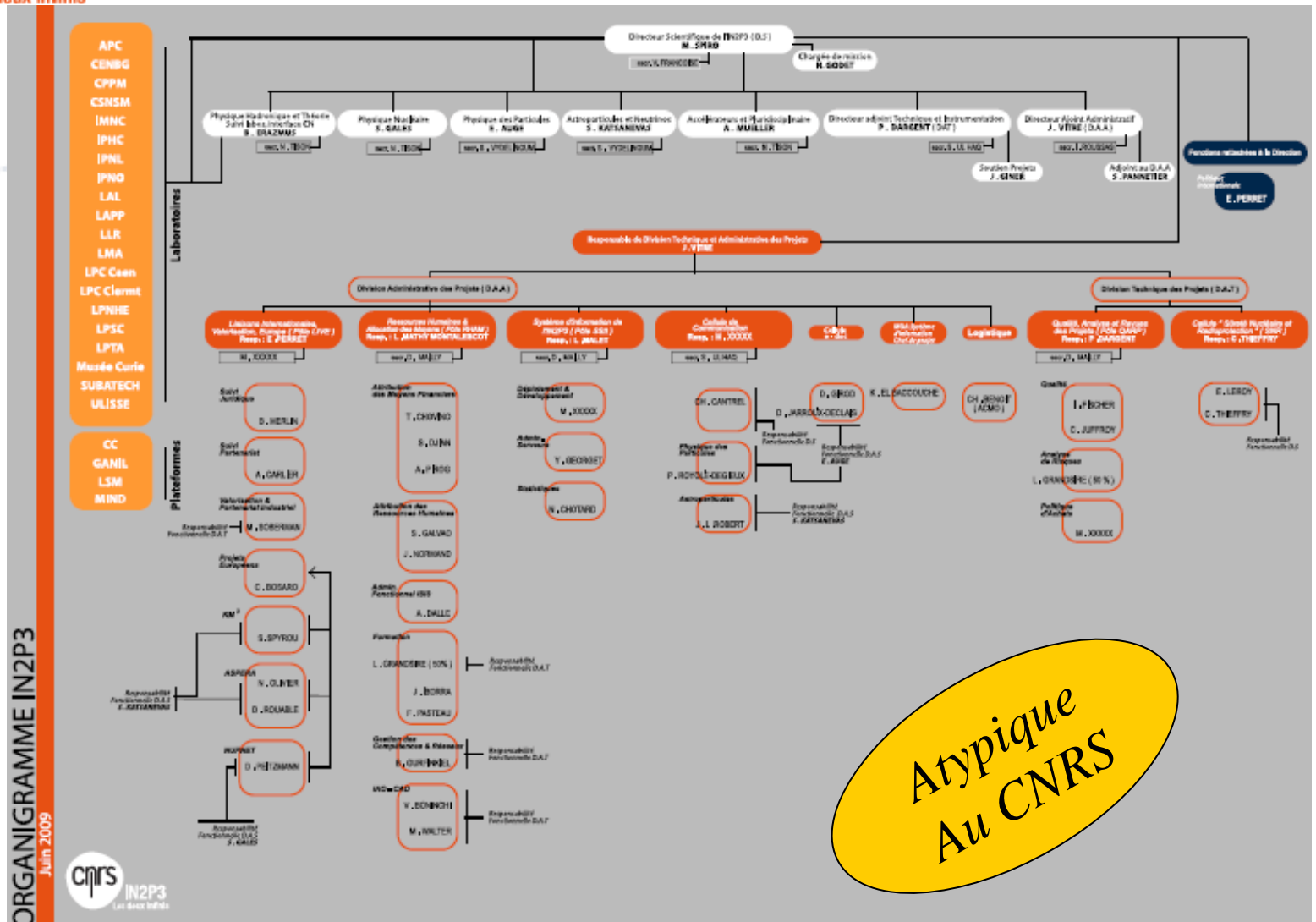


Structures - Réseaux

Réseaux de fonctions et de métiers à l'IN2P3 (non exhaustif) :

- Directeurs d'Unités
- Responsables Administratifs
- Directeurs Techniques / Responsables Techniques
- Correspondants Valorisation
- Correspondants Communication
- Correspondants Formation
- PCR (Radioprotection)
- Assurance Qualité – Audit
- Administrateurs EDMS
- Informatique
- Utilisateurs IAO/CAO (Cadence, ...)
- CAO mécanique (Catia V5)
- Calcul mécano-thermique (Samcef)
- SGDT-CAO SmarTeam

Structures – Moyens Communs

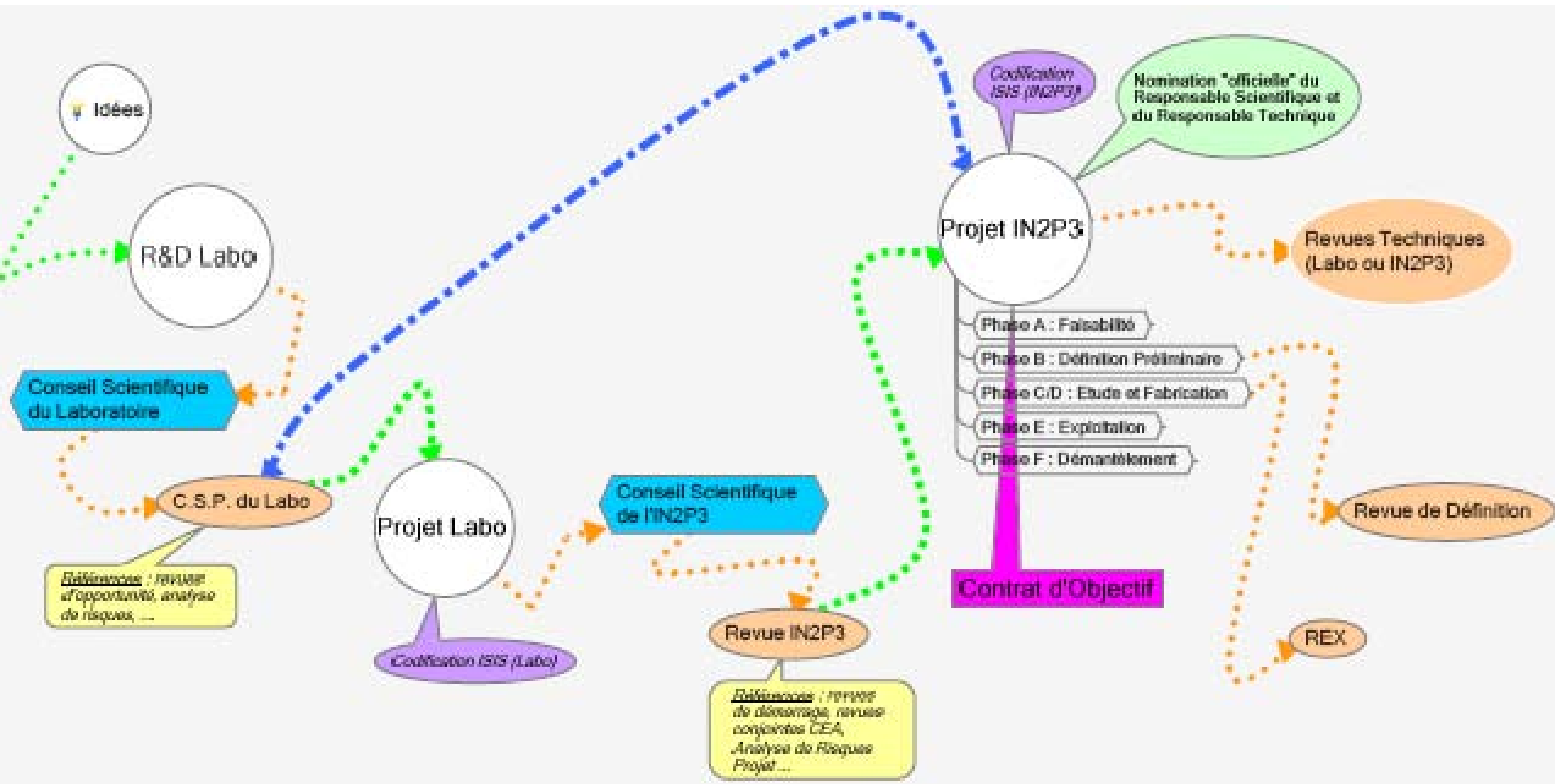


ORGANIGRAMME IN2P3
Juin 2009

« Suivi » des Projets

- Comité(s) de pilotage
- C.S.P.
- C.O.P.
- ISIS

Les Projets

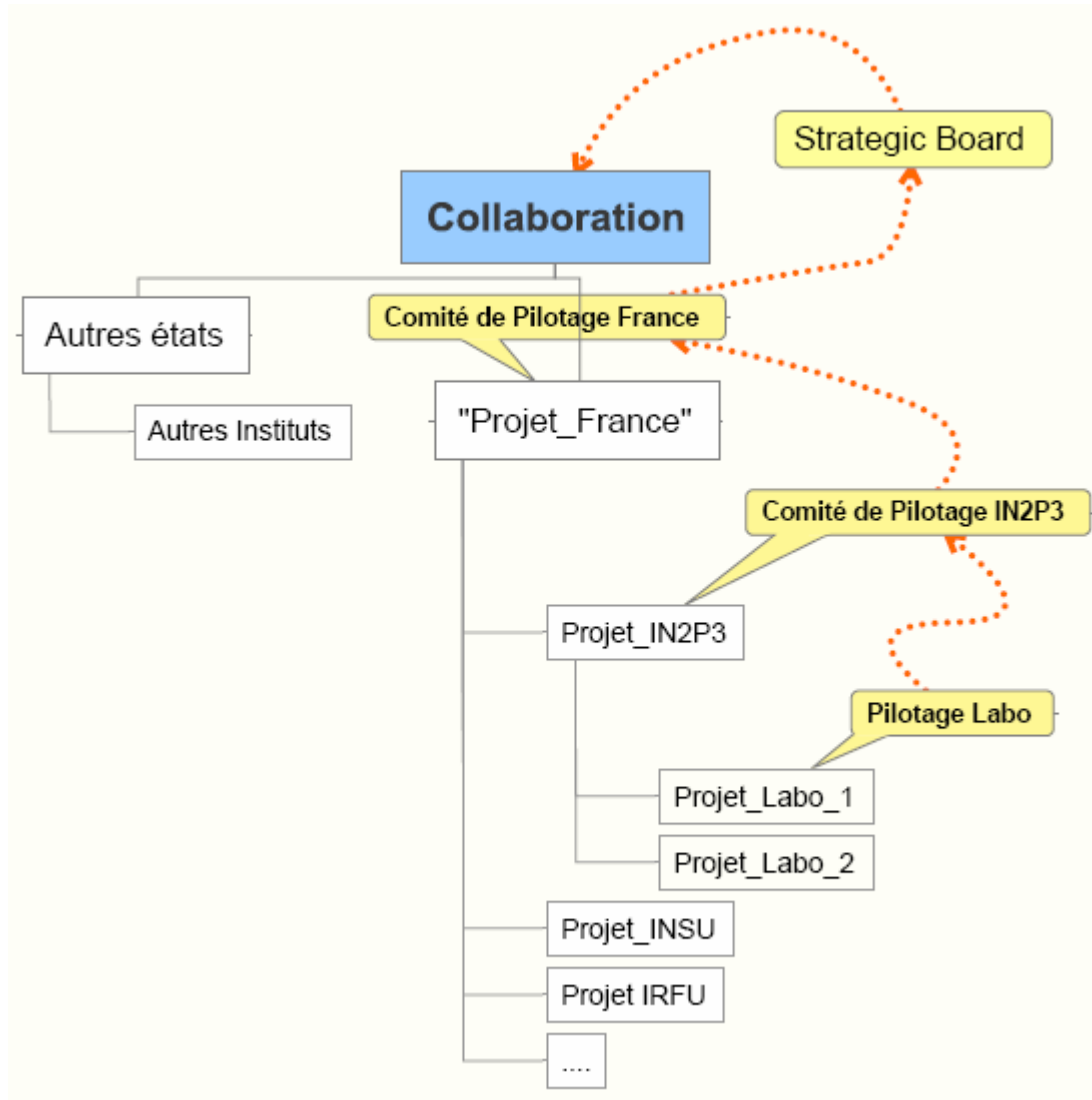


Le « Comité de Pilotage »

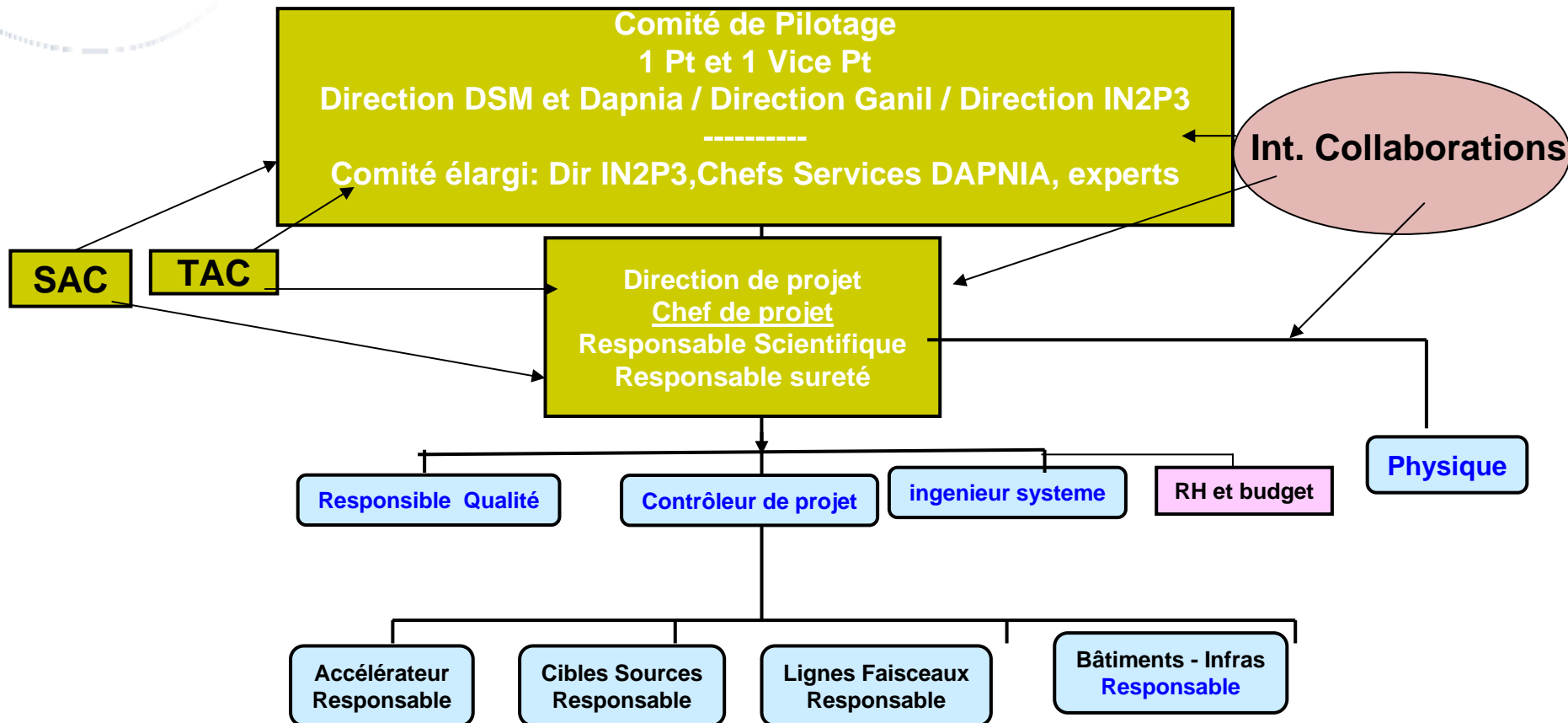
- Le **D.A.S.** (Président)
- Les **Directeurs de Laboratoires** engagés dans le projet (*ils prennent en charge #70% des coûts du projet*)
- Le D.A.T. (éventuellement ...)
- + ...

« **MOA** »

Collaborations internationales

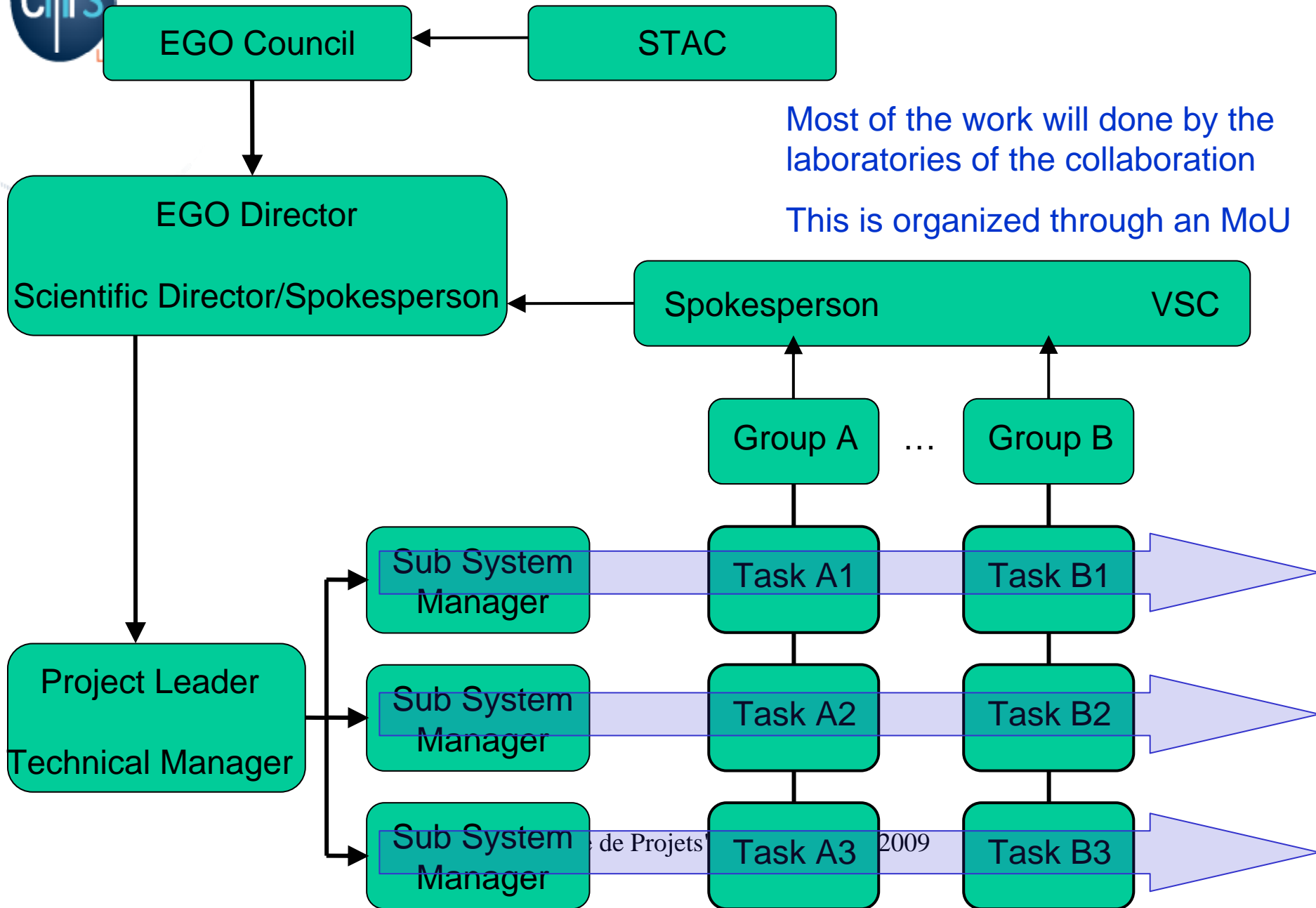


Exemple : SPIRAL2





Exemple : Advanced VIRGO



Laboratoire : la C.S.P.

« *Cellule de Soutien aux Projets* »

En aval du **Conseil Scientifique**, analyse les projets au niveau du Laboratoire, et renseigne la Direction :

- Performances à atteindre : spécifications techniques du besoin
- Organisation du projet (plan de management)
- Analyse des Risques du projet
- Coûts de matériel et de prestation
- Besoins en ressources, traduits en coûts consolidés, accompagnés d'une projection de plan de charge
- + ...

C.S.P.

Constitution :

- le **Directeur du Laboratoire** qui préside la cellule et assure les décisions finales
- Le **Directeur Technique** du laboratoire (ou éventuellement, un « Responsable Technique » pour les projets), qui anime la cellule.
- Les Chefs de services techniques
- Le Responsable Administratif
- + ... (CVL, ...)

« **MOE** »

Un référentiel : le COP

« Contrat d'Objectifs Projet »

- LE COP, UNE CONTRACTUALISATION ENTRE :
 - La **direction de l'institut**, qui assure le pilotage stratégique de notre discipline et fournit au projet les ressources financières
 - Les **directions des laboratoires**, qui fournissent les ressources humaines, l'encadrement au quotidien, la qualité de l'environnement de travail et engagent la responsabilité du laboratoire sur les livrables
 - La **direction du projet**, qui est responsable des performances, des l'utilisation des ressources mises à sa disposition, des délais, de la maîtrise des risques et du management de l'équipe de projet
- LE COP DECRIT
 - Le périmètre du projet (objectifs scientifiques, livrables) et ses délais
 - Les ressources nécessaires au projet, son organisation, sa démarche

Objectifs du COP

- DEFINIR LES BASES DE LA DELEGATION
 - **PAR..... les directions de l'In2p3** pour les moyens financiers et **des laboratoires** pour les moyens humains, financiers et matériels
 - **A..... la direction du Projet_In2p3** pour la conduite du projet, dans le cadre du périmètre des livrables, des performances, du planning, d'un objectif scientifique et d'une organisation
- DEFINIR AUSSI LES ENGAGEMENTS
 - Des laboratoires pour les livrables définis dans les Projet_Labo
 - Du comité de pilotage du projet : DU, DAS, DAT
- C'EST UN **OBJECTIF**
 - C'est un **objectif**, qui peut être révisé...mais qui doit rester l'objectif

Utilisation du COP

- OUTIL DE PRESENTATION
 - Il répond aux questions : Pourquoi? Avec qui ? Quoi ? Qui ? Quand ? Comment ?
 - Questions posées aussi bien par les membres du projet, que par les agences de financement et les instances internes du Laboratoire ou de l'Institut
- OUTIL DE CONDUITE DU PROJET POUR LE BINOME
 - Tableau de bord pour la direction du projet (binôme)
 - Base pour les revues demandées par le binôme du projet

Utilisation du COP

- OUTIL DU COMITE DE PILOTAGE
 - Base du "Rapport d'avancement" fourni aux membres du comité de pilotage lors des réunions d'avancement, référence pour les revues
 - Base des prévisions budgétaires par l'institut et de l'affectation ou du recrutement des personnels par les laboratoires, à moyen et long terme
 - Il met en perspective la contribution de l'In2p3 et sa visibilité

COP : Intérêts pour le Projet

- INTERETS INTERNES AU PROJET
 - Construire un **tableau de bord** permettant la conduite du projet
 - S'assurer que les **points durs techniques, les risques**, sont identifiés et traités
 - Clairement identifier les **fournitures** du groupe de projet et leurs **interfaces**
 - S'assurer de la définition des **besoins RH** en volume et en compétences
 - Outil de partage **d'une vision commune** du projet au sein de l'équipe de projet

COP : Intérêts pour le Projet

- INTERETS EXTERNES AU PROJET
 - Faciliter la compréhension du projet par ses **partenaires et ses tutelles**
 - **Crédibiliser** le projet et ses demandes de ressources
 - Bien définir les **engagements** des acteurs : le projet... les laboratoires et l'In2p3
 - Valider la **couverture des besoins** par les laboratoires (RH) et par l'Institut

Éléments du COP

- **Partie 1** : Synthèse du projet et contractualisation
 - Principes régissant la contractualisation tripartite
Projet - Labo(s) - Institut
 - Tableau de bord synthétique
- **Partie 2** : Contexte et périmètre détaillé du projet
 - Contexte scientifique et collaboratif
 - Présentation du projet global (collaboration), du
Projet_In2p3, des Projet_Labo
- Des outils d'aide
 - Notice explicative avec exemples
 - Classeurs Excel pour faciliter l'élaboration des
tableaux

COP Partie 1 : Contractualisation

- Identification des acteurs
 - Direction du projet
 - Comité de pilotage : DAS et DU concernés
- Note liminaire
 - Présentant le cadre de la délégation du comité de pilotage à la direction du projet
- Engagement des acteurs relativement au projet
- Principes de conduite et de pilotage du projet
- Principes régissant les modifications du périmètre du projet
 - Livrables et leur performance, ressources humaines et financières, planning, risques

COP P1 : Tableau de Bord

1. FICHE DE SYNTHÈSE DU PROJET : INTITULE DÉTAILLÉ DU PROJET

Responsable scientifique : Prénom NOM / Labo

Coût total consolidé du projet :

Phase actuelle :

Site web :

Responsable technique : Prénom NOM / Labo

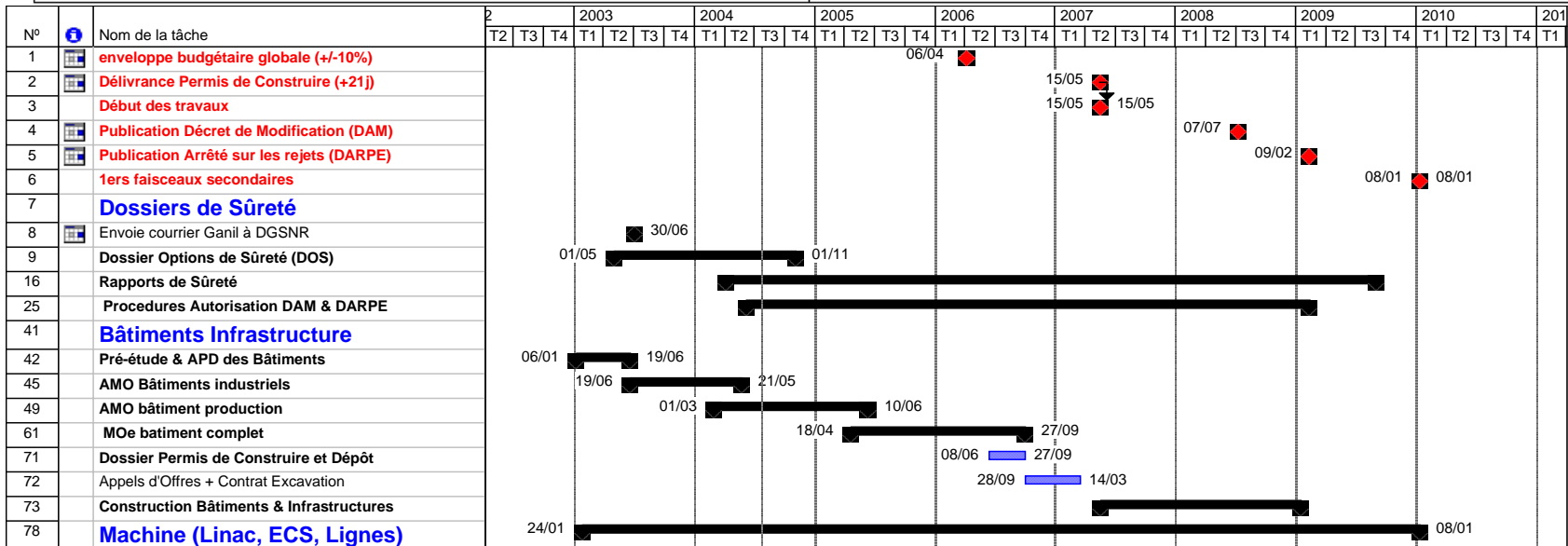
Coût M.O. :

Avancement : %

Total des achats :

Date mise à jour :

<p>Contexte du projet : Ligne 1 : Localisation Ligne 2 : Partenaires internationaux et nationaux, ... Ligne 3 : Laboratoires IN2P3 impliqués</p> <p>Enjeux scientifiques et concurrence:</p>	<p>Risques majeurs identifiés : Evaluation des principaux risques du ProjetIn2p3</p> <p>Événements et Evolutions prévisibles : Événements marquants Indication des évolutions prévisibles du projet complet et du ProjetIn2p3, notamment évolution technique et scientifique</p> <p>Observations : Observations diverses concernant le projet</p>
---	--



COP P1 : Synthèse du Budget

		Poste \ années	2000	2001	2002	6	2007	2008	2009	2010	TOTAL	
Resources Φ Demandé/Dépensé	IN2P3 (labintel/ Xlab)	Equipement									0	
		Prestations externes									0	
		Fonctionnement/petit équipement									0	
		Missions									0	
		Vacations/ auxiliaires (4)									0	
		TOTAL postes "LABINTEL"		0	0	0	0	0	0	0	0	
		Expérience : M&O., Common fund, ..										0
		Demandé/Dépensé IN2P3		0	0	0	0	0	0	0	0	
		Autres (une ligne par origine : EU, Labo,..)										0
	Total demandé/Dépensé (1)		0	0	0	0	0	0	0	0		
Ress.Φ An/Obt	IN2P3										0	
	Autres ressources (une ligne par origine)										0	
		Total Approuvé/Attribué (2)		0	0	0	0	0	0	0		
	SOLDE (2-1)		0	0	0	0	0	0	0	0		
	Coût RH (ISIS) (3)										0	
	Coût consolidé (1)-(4)+(3)		0	0	0	0	0	0	0	0		
	Pour info : Trav. immo-sécu (CNRS)										0	

COP P1 : Ressources Humaines

Labo	Catégorie\année	2000	2001	2002	2003	2004	2005	2006	2007	2008	2009	2010	TOTAL
Labo1	ITA												0
	Chercheurs												0
	Total Labo1	0	0	0	0	0	0	0	0	0	0	0	0
Labo2	ITA												0
	Chercheurs												0
	Total Labo2	0	0	0	0	0	0	0	0	0	0	0	0
Labo3	ITA												0
	Chercheurs												0
	Total Labo3	0	0	0	0	0	0	0	0	0	0	0	0
Total	Demandé/Obtenu	0	0	0	0	0	0	0	0	0	0	0	0
	Rappel demandé												



COP P2 : Les Chapitres

- DOCUMENTS DE REFERENCE
- PRESENTATION DU PROJET GLOBAL
(Collaboration)
- PRESENTATION DU Projet_In2p3
- PRESENTATION DES Projet_Labo

COP P2 : Projet_In2p3 et Projet_Labo : Sommaires

- CONTEXTE SCIENTIFIQUE
- PRESENTATION DES LOTS DE TRAVAUX
- ORGANISATION
- PLAN DE DEVELOPPEMENT (RESUME)
- STRATEGIE DE TRAITEMENT DES DONNEES
- PRESENTATION TEMPORELLE DU PROJET
- BUDGET PLURIANNUEL (CONSOLIDE)
- BESOINS PLURIANNUELS EN RH
- EXPLOITATION ET DEMANTELEMENT
- ENJEUX TECHNOLOGIQUES ET VALORISATION

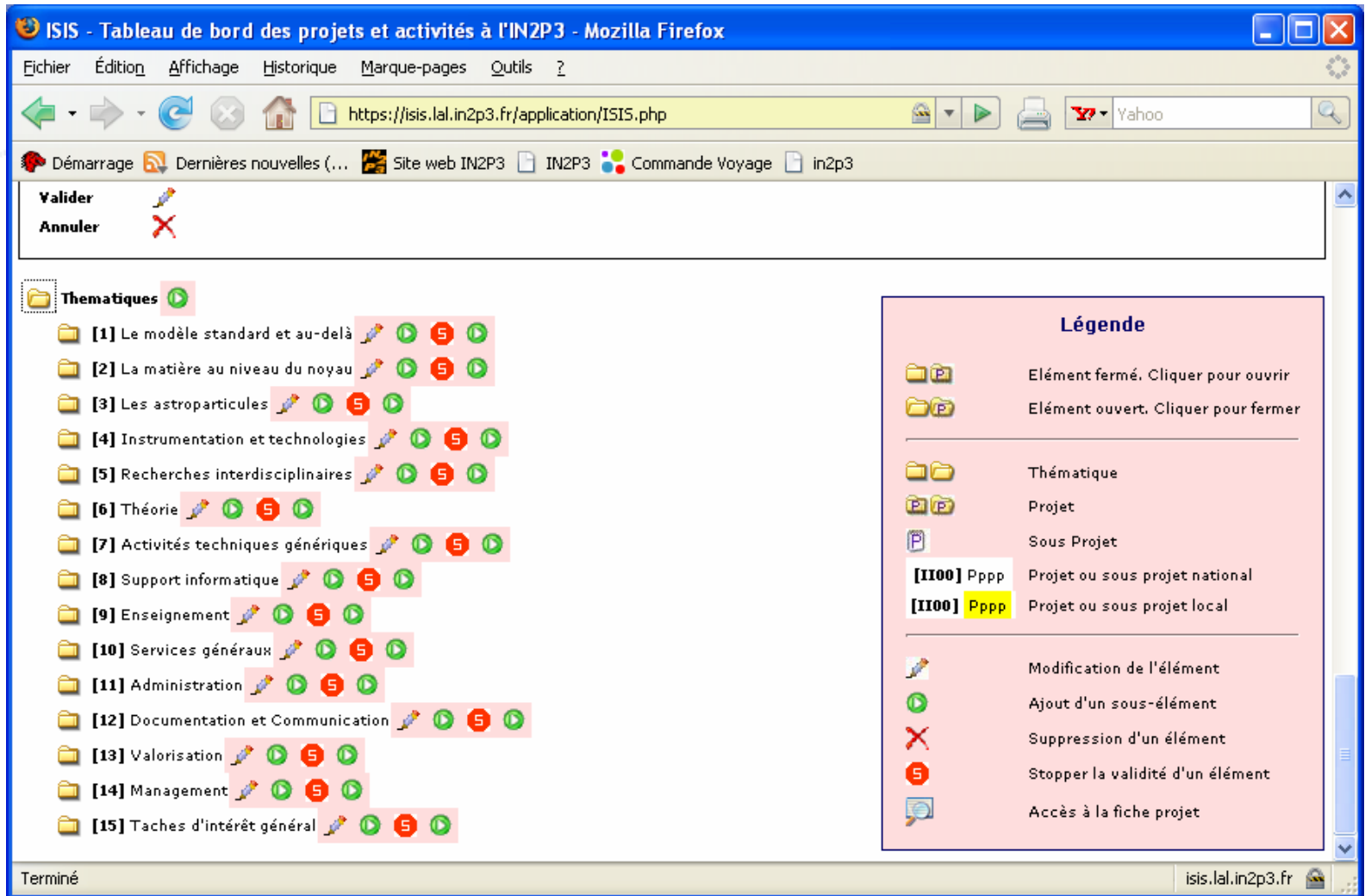
COP : Conclusions

- Un outil de communication interne et externe au projet
- Un tableau de bord pour le binôme du projet
- Une fiabilisation des ressources du projet
- Un renforcement de la crédibilité des demandes des projets
- Un outil de pilotage pour les laboratoires et l'Institut
- Une aide pour le processus de revues et pour les rapports d'avancement
- Un outil utile pour la maîtrise des responsabilités des laboratoires

IN2P3 Système d'Information Synoptique

- Renseignement des ETP sur Projets, et en support administratif et technique
- Informations sur les métiers (> « emplois type » du CNRS)
- Analyse Prévisionnelle des Projets (*Contrat d'Objectifs Projet*)
- Aide à la gestion des plans de charges des services
- Préparation des fiches horaires pour les projets européens (=> **ISIS CE**)

ISIS – Liste des Projets



ISIS - Tableau de bord des projets et activités à l'IN2P3 - Mozilla Firefox

https://isis.lal.in2p3.fr/application/ISIS.php

Démarrage Dernières nouvelles (...) Site web IN2P3 IN2P3 Commande Voyage in2p3

Thématiques

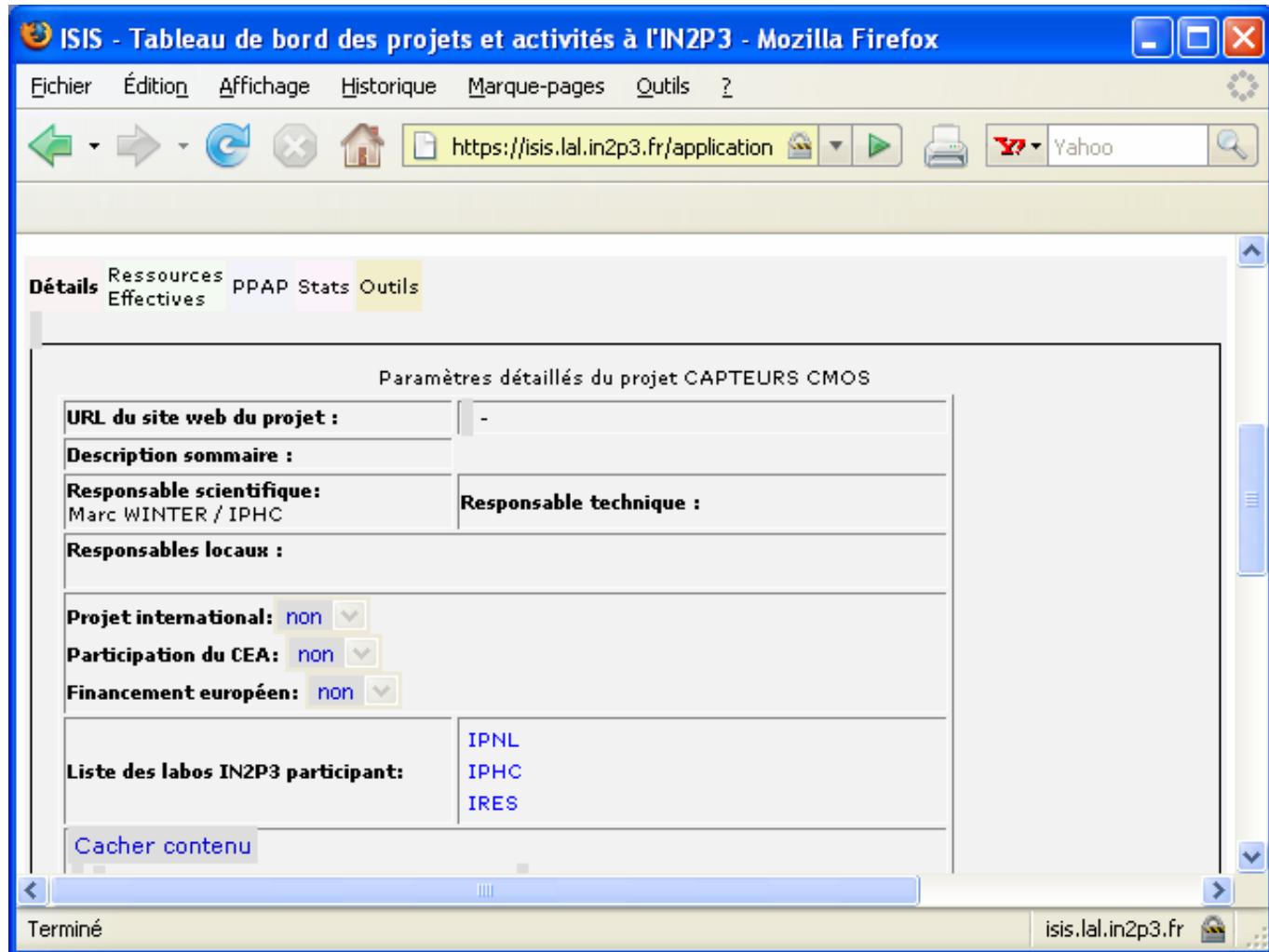
- [1] Le modèle standard et au-delà
- [2] La matière au niveau du noyau
- [3] Les astroparticules
- [4] Instrumentation et technologies
- [5] Recherches interdisciplinaires
- [6] Théorie
- [7] Activités techniques génériques
- [8] Support informatique
- [9] Enseignement
- [10] Services généraux
- [11] Administration
- [12] Documentation et Communication
- [13] Valorisation
- [14] Management
- [15] Taches d'intérêt général

Légende

- Élément fermé. Cliquer pour ouvrir
- Élément ouvert. Cliquer pour fermer
- Thématique
- Projet
- Sous Projet
- [II00] Pppp Projet ou sous projet national
- [II00] Pppp Projet ou sous projet local
- Modification de l'élément
- Ajout d'un sous-élément
- Suppression d'un élément
- Stopper la validité d'un élément
- Accès à la fiche projet

Terminé isis.lal.in2p3.fr

ISIS – « Fiche Projet »



The screenshot shows a Mozilla Firefox browser window with the title "ISIS - Tableau de bord des projets et activités à l'IN2P3". The address bar shows the URL "https://isis.lal.in2p3.fr/application". The browser's menu bar includes "Fichier", "Édition", "Affichage", "Historique", "Marque-pages", and "Outils". The page content is titled "Paramètres détaillés du projet CAPTEURS CMOS" and features several tabs: "Détails", "Ressources Effectives", "PPAP", "Stats", and "Outils". The "Détails" tab is active, displaying the following information:

- URL du site web du projet :** -
- Description sommaire :**
- Responsable scientifique :** Marc WINTER / IPHC
- Responsable technique :**
- Responsables locaux :**
- Projet international :** non
- Participation du CEA :** non
- Financement européen :** non
- Liste des labos IN2P3 participant :** IPNL, IPHC, IRES

At the bottom of the page, there is a "Cacher contenu" button and a status bar showing "Terminé" and the URL "isis.lal.in2p3.fr".

ISIS – Prospectives (ETP + €)

ISIS - Tableau de bord des projets et activités à l'IN2P3 - Mozilla Firefox

Fichier Édition Affichage Historique Marque-pages Outils ?

https://isis.lal.in2p3.fr/application

Détails **Ressources Effectives** PPAP Stats Outils

Ressources humaines

FTP 'internes' IN2P3 recensés

Réalisé en ETP	2004				2005				2006				2007			
	Ch	Ing	T	NA	Ch	Ing	T	NA	Ch	Ing	T	NA	Ch	Ing	T	NA
IPHC					4,0	7,0	0,0	1,0	5,0	10,4	0,0	5,0	5,0	11,4	0,0	6,0
IPNL					0,5	0,4	0,0	0,0	1,0	0,4	0,0	0,0	1,2	2,7	0,0	1,0
IRES					0,0	0,0	0,0	2,0	0,0	0,0	0,0	2,0	0,0	0,0	0,0	2,0
Total :	0,0	0,0	0,0	0,0	4,5	7,4	0,0	3,0	6,0	10,8	0,0	7,0	6,2	14,1	0,0	9,0

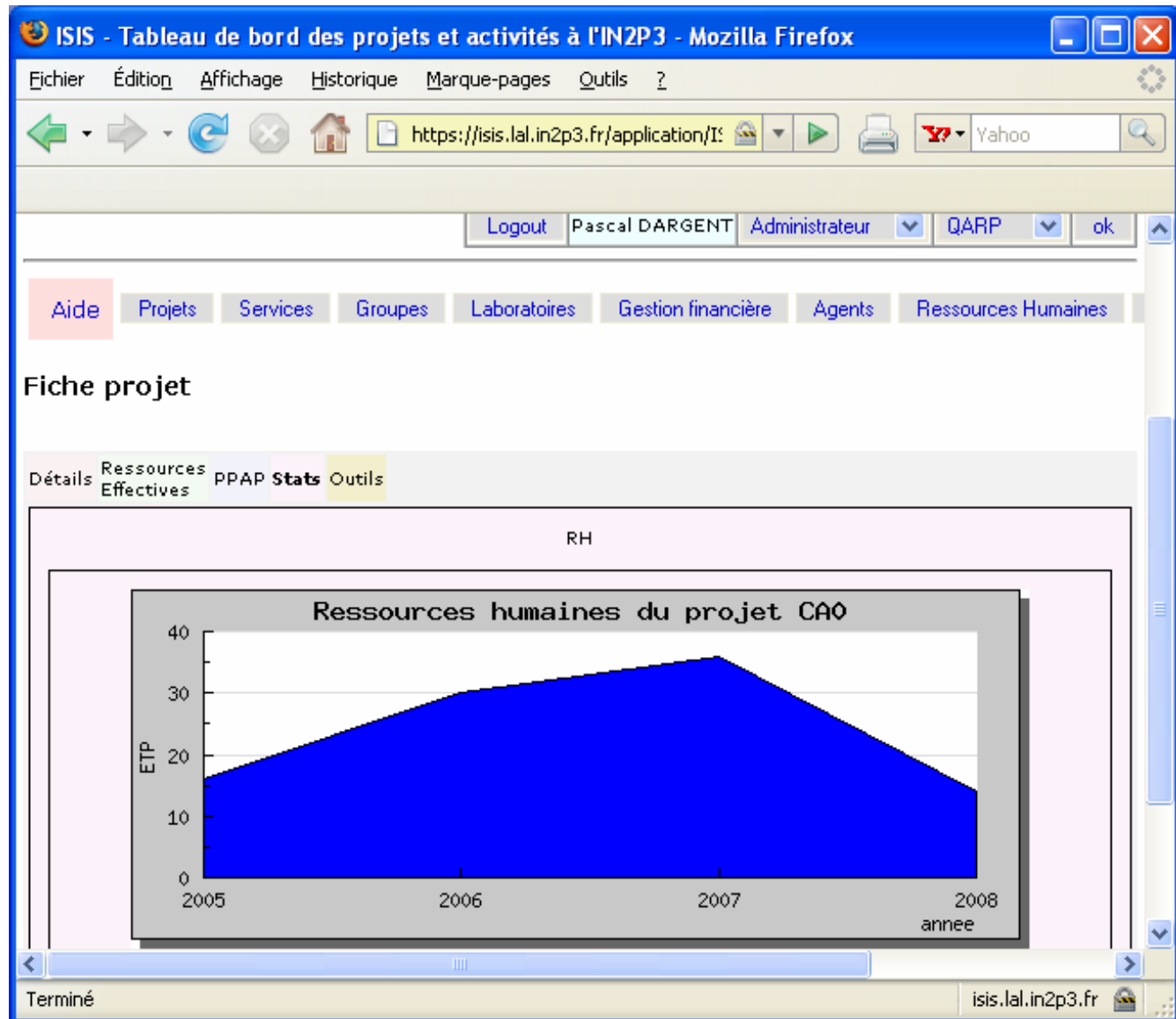
Budget

Budget 'interne' IN2P3 perçu

Réalisé en k€	2004			2005			2006			2007		
	Equip	fope	Missions	Equip	fope	Missions	Equip	fope	Missions	Equip	fope	Mi
IPHC										83 000,0	0,0	0,0
Total :	0,0	0,0	0,0	0,0	0,0	0,0	0,0	0,0	0,0	83 000,0	0,0	0,0

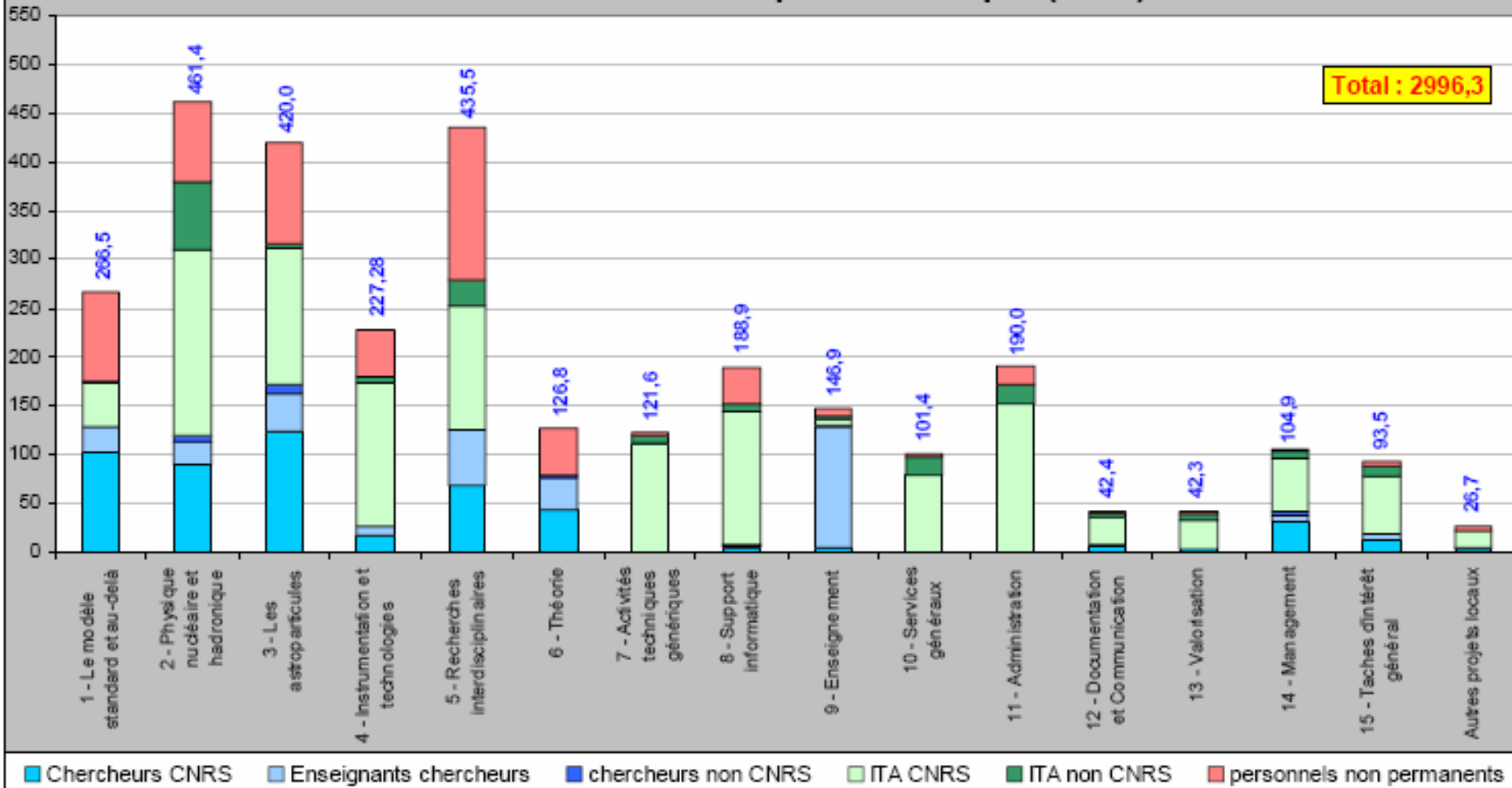
Terminé isis.lal.in2p3.fr

ISIS

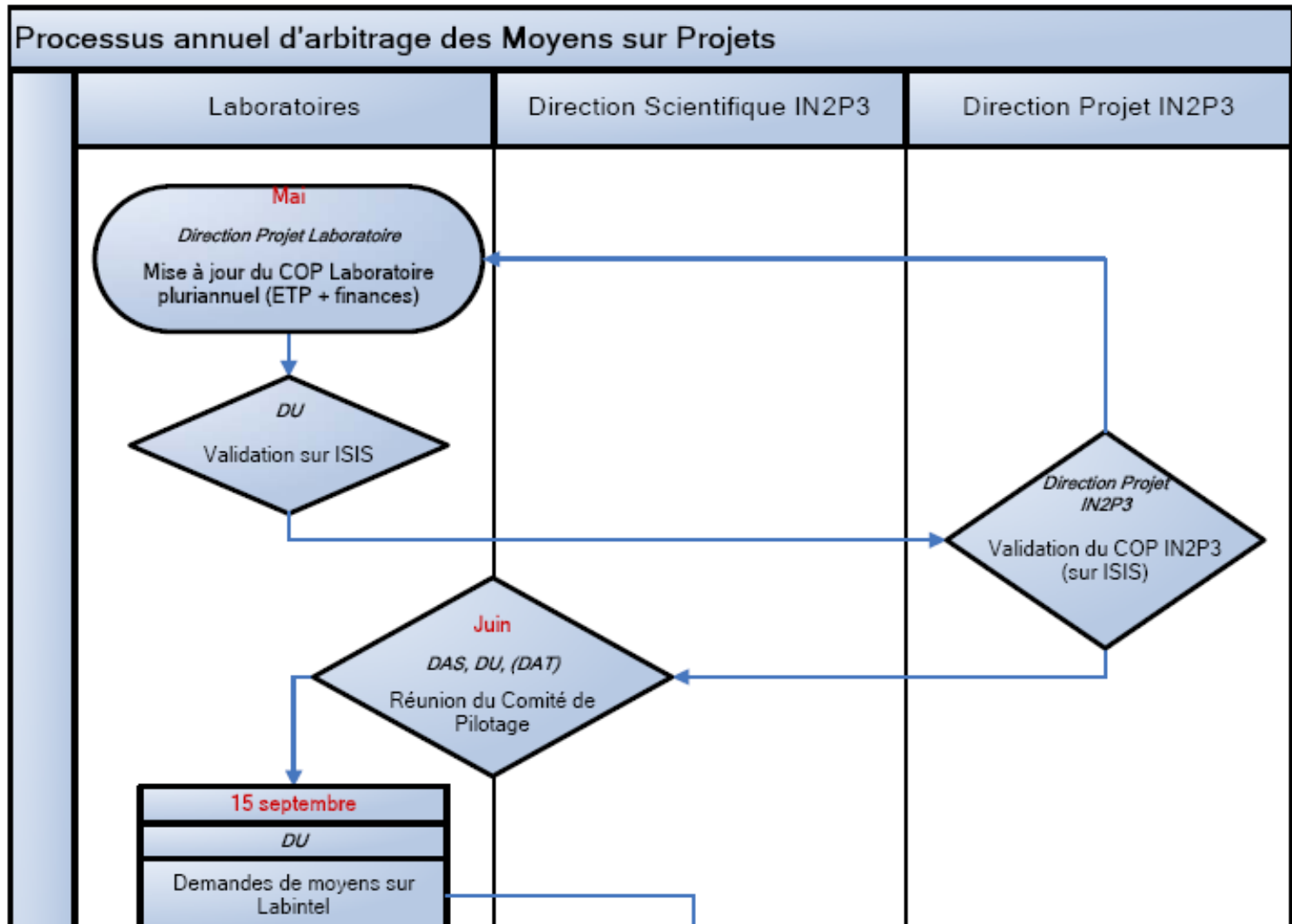


ISIS – Statistiques IN2P3

Distribution des ETP par thématique (2008)



C.O.P.



Assurance Qualité

Vu à la télé !

